

เปลี่ยนสีผม

อย่างไรจึงจะปลอดภัย



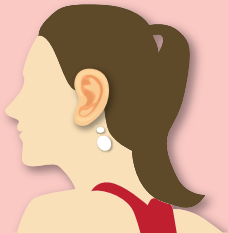
ผลิตภัณฑ์เปลี่ยนสีผมทั่วไป
แบ่งออกเป็น 2 ประเภท



1. แบบชั่วคราว
2. แบบถาวร



ซึ่งควรระมัดระวังในการใช้งาน มีข้อแนะนำการใช้ดังนี้



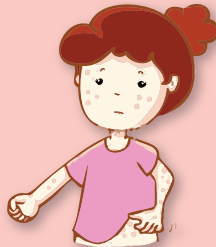
ป้ายครีมเปลี่ยนสีผมประมาณ
1 ตารางเซนติเมตร บริเวณหลังหูทั้งไว้ 48 ชั่วโมง
หากมีอาการผดผื่นแสดงว่าแพ้



เมื่อหนังศีรษะเป็นแผล
หรือโรคผิวหนัง ควรห้ามใช้
เพื่อไม่ให้สารเคมีเข้าสู่ร่างกาย



ห้ามใช้ย้อมขนตาและคิ้ว
และอย่าให้กระเด็นเข้าตา



หากมีอาการแสบ
ร้อน แดง คัน
บนหนังศีรษะ
ต้องหยุดใช้
แล้วล้างออกทันที



ไม่ใช้ในเด็ก
อายุต่ำกว่า 16 ปี
เก็บผลิตภัณฑ์
ให้พ้นมือเด็ก