

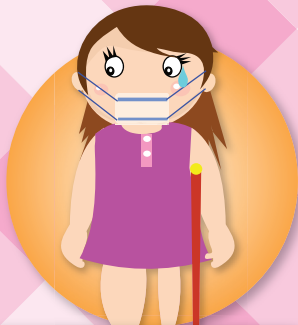
อันตราย!!! จากลวดดัดฟันแฟชั่น



จำเป็นต้องรู้ เพราะไม่ใช้การรักษาทางทันตกรรมใดๆ
แต่มีจุดประสงค์เพื่อความสวยงามหรือทันสมัยเท่านั้น



อันตรายจากการจัดฟันที่ไม่ใช่ทันตแพทย์



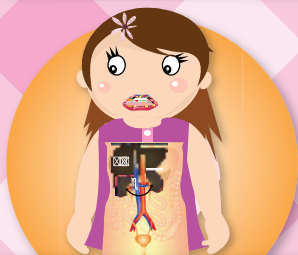
การใช้เครื่องมือที่ไม่สะอาด
ไม่ผ่านการฆ่าเชื้อ มีโอกาสติดเชื้อ
จากผู้ป่วยคนอื่น
เช่น ไวรัสตับอักเสบบี เอ็ดส์



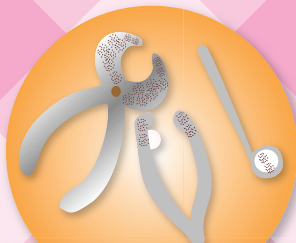
การปรับแต่งลวดดัดฟัน
ไม่เหมาะสม ทำให้เกิดแรงกดที่ฟัน
และถ้าเก็บปลายลวดที่พันรอบฟันไม่สนิท
อาจแทงทะลุเหงือกหรือกระพุ้งแก้มเป็นแผล



ใส่เครื่องมือจัดฟันแฟชั่นที่ไม่ยึดแน่นเพราะ
ทำผิดวิธีหรือใช้เครื่องมือแพทย์ที่ไม่เหมาะสม
อุปกรณ์จัดฟันอาจหลุดลงคอหรือหลุด
ไปปิดหลอดลม ทำให้เกิดอันตรายถึงชีวิต



ลวดดัดฟันแฟชั่นมีสารปนเปื้อนโลหะหนัก
เมื่อเข้าสู่ร่างกายจะทำอันตรายต่อเซลล์เนื้อเยื่อต่างๆ
อาจทำให้เกิดมะเร็ง และสีที่หลุดลอก
จะสะสมทำให้เกิดอันตรายต่อตับและไต



คีมที่ใช้ตัดลวด หากเป็นคีม
ที่ใช้งานช่างทั่วไป ไม่ใช่อุปกรณ์
ที่ใช้ทางทันตกรรมอาจมีสนิมขึ้น
สกปรก ก่อให้เกิดอันตรายได้

อันตราย
จากวัสดุและเครื่องมือ
ไม่ได้มาตรฐาน



รู้แล้วบอกต่อ...
ลวดดัดฟัน ควรใส่เพื่อแก้ไข
ความผิดปกติของฟัน หรือ
อวัยวะภายในช่องปากเท่านั้น



สำนักงานคณะกรรมการอาหารและยา
Food and Drug Administration



YouTube

/FDATHAI