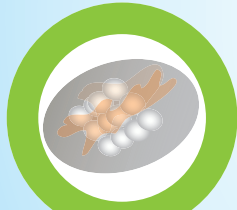




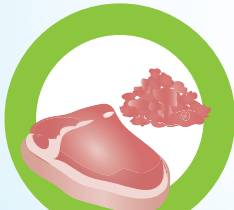
สัญญาณ

บอกอันตราย
รับสารบอแรกซ์ปริมาณสูง

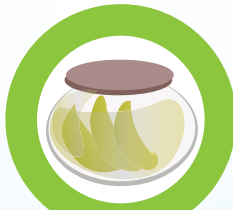
อาหารที่มีกพบสารบอแรกซ์



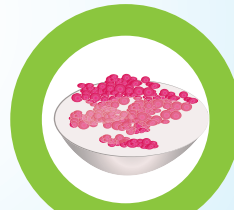
ลูกชิ้น



หมูบด/สด



ผลไม้ดอง



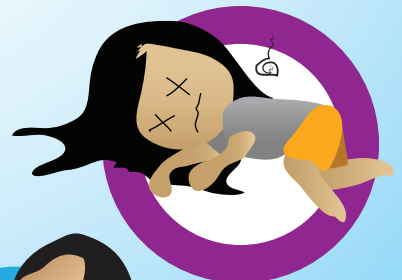
ทับทิมกรอบ



ไส้กรอก



คลื่นไส้อาเจียน



อาจรุนแรงถึงขั้นเสียชีวิต



ปวดศีรษะ



อุจจาระร่วง

สารบอแรกซ์
เป็นสารที่ห้ามใช้
ในอาหาร



สำนักงานคณะกรรมการอาหารและยา
Food and Drug Administration



YouTube /FDATHAI