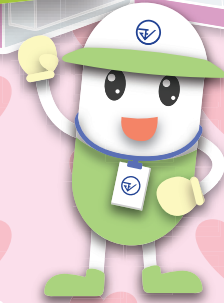


# ยาหยอดตา

## ต้องเก็บในตู้เย็นมั๊ย?



เปิด  
ใช้แล้ว



เก็บไว้ตามที่ระบุบนฉลาก  
ข้างขวดหรือข้างกล่อง  
เก็บไว้ได้ 1 เดือน หลังเปิดใช้

บางชนิดเก็บในอุณหภูมิห้อง

บางชนิดเก็บในตู้เย็น  
ช่องธรรมดา 2-8 C° เช่น  
Chloramphenicol eye drops



ยังไม่  
เปิดใช้



ก่อนใช้ยาควรอ่านฉลากและเอกสารกำกับยา  
ให้เข้าใจก่อนทุกครั้ง และไม่ใช้ยาหยอดตาร่วมกับผู้อื่น



สำนักงานคณะกรรมการอาหารและยา  
Food and Drug Administration



/FDATHAI