



ไม่มีสารกันเสีย

อายุการใช้งาน 24 ชั่วโมง หลังเปิดใช้

เหมาะกับผู้ที่มิประวัติ
แพ้สารกันเสียในน้ำตาเทียม

เหมาะกับผู้ที่ต้องใช้น้ำตาเทียม
บ่อย ๆ เป็นเวลานาน

ราคาแพงกว่า



มีสารกันเสีย

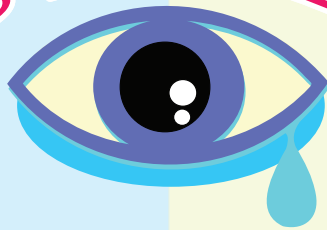
อายุการใช้งาน 1 เดือน หลังเปิดใช้

ไม่เหมาะกับผู้ที่ต้องใช้ต่อเนื่อง
นาน ๆ เพราะการใช้ผลิตภัณฑ์ที่มี
ส่วนประกอบของสารกันเสียต่อเนื่อง
นาน ๆ อาจทำให้เยื่อกระจกตา
ถูกทำลายได้

ผู้ที่ใส่คอนแทคเลนส์หลีกเลี่ยง
น้ำตาเทียมที่มีสารกันเสีย
benzalkonium chloride
(เบนซาโคลเนียม คลอไรด์)

ราคาถูกกว่า

น้ำตาเทียม



หากครบกำหนดอายุการใช้งาน ควรทิ้งทันที
ไม่ว่าจะใช้หมดหรือไม่ก็ตาม

ล้างมือให้สะอาดก่อนหยอดยาและ
หลีกเลี่ยงการสัมผัสบริเวณ
ปลายหลอดหยด



หากกระดองหรือปิดปกติ
ควรหยุดใช้ทันทีและรีบพบแพทย์



รู้แล้วบอกต่อ



สำนักงานคณะกรรมการอาหารและยา
Food and Drug Administration



/FDATHAI