

อาการแพ้ยาเกิดจากปฏิกิริยาตอบสนองทางภูมิคุ้มกัน ของร่างกาย แบ่งเป็น 4 ประเภท ดังนี้

Type I

ชนิดเฉียบพลัน จะเริ่มมีอาการแพ้ภายใน 1 ชั่วโมง
อาการที่พบ เช่น หายใจลำบาก, ช็อค, ผื่น, บวม,
ความดันโลหิตต่ำ มีอาการบวมของผิวหนัง
เนื้อเยื่อชั้นลึกรอบดวงตา
และ ริมฝีปาก เป็นต้น

Type II

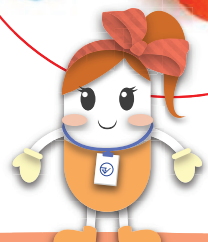
ไม่เร็วเท่าแบบแรก แต่อาจรุนแรงและอาจถึงแก่ชีวิตได้
เพราะส่งผลต่อภูมิคุ้มกัน โดยทำลายเม็ดเลือดแดง
เม็ดเลือดขาว อาการที่พบ เช่น อ่อนเพลีย
หัวใจเต้นเร็ว บัสสาวะสีเข้ม เกิดเลือดต่ำ

Type III

อาการจะเกิดหลังได้รับยา 1-3 สัปดาห์
อาการที่พบ จะพบหลายระบบ
เช่น มีไข้ ผื่นคัน อ่อนเพลีย ปวดข้อ
ต่อมน้ำเหลืองโต ความดันโลหิตต่ำ

Type IV

ทำให้ผิวหนังอักเสบ ตับอักเสบและอาจมี
อวัยวะอื่น ๆ อักเสบด้วย อาการจะพบตั้งแต่
ผื่นที่ผิวหนังทั่วไป จนรุนแรงถึงชีวิต



รู้แล้วบอกต่อ

ข้อควรปฏิบัติเมื่อสงสัยว่าตัวเองแพ้ยานั้นหรือไม่

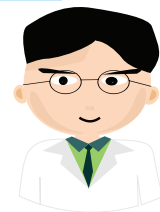
1. หยุดยาที่สงสัยทันที
2. รีบไปพบแพทย์ โดยนำยาหรือซองยา ไปให้แพทย์ดูด้วย



พบบัตรแพ้ยาติดตัวอยู่เสมอ



พยายามจำชื่อสามัญทางยาที่ตัวเองแพ้ยา



แจ้งแพทย์ทุกครั้งว่าตัวเองแพ้ยอะไร

ยาผิด จะมีโอกาสแพ้มากกว่ายาถูก

หมายเหตุ : การแพ้ยาที่เกิดจากปฏิกิริยาตอบสนองทางภูมิคุ้มกันของร่างกาย ไม่ขึ้นกับขนาดยาที่ได้รับ



สำนักงานคณะกรรมการอาหารและยา
Food and Drug Administration



/FDATHAI