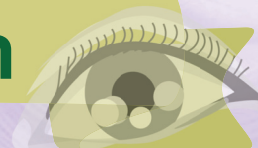




ขั้นตอนการใช้ยาหยอดตา



ล้างมือให้สะอาด

STEP 1



หยอดยาตามจำนวนที่กำหนด
ในกระพุ้ง ระวังไม่ให้ปลาย
หลอดสัมผัสพัสตา หรือขนตา

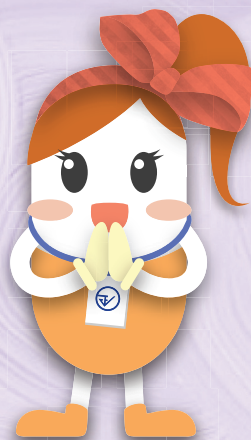
STEP 2



รอ 5 นาที

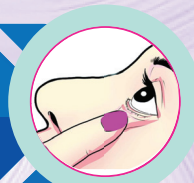
หากต้องหยอดยาหลายชนิด
ควรเว้นระยะเวลาห่างกัน
ประมาณ 5 นาที

STEP 3



STEP 4

ใช้ปลายนิ้วดึงหนัง
ตาล่างลงให้เป็นกระพุ้ง
และเลื้อยตามองขึ้นบน



STEP 5

หลับตาประมาณ 5 - 10 วินาที
เพื่อที่ยาจะได้เข้าตาเต็มที่
ไม่ไหลลงคอ



STEP 6

ปิดจุกขวดให้เรียบร้อย
เก็บไว้ในตู้เย็นชั้นธรรมดา



ไม่ควรใช้ยาหยอดตาที่เปิดใช้แล้วเกินระยะเวลา 1 เดือน หลังการเปิดใช้ครั้งแรก
และสำหรับยาหยอดตาที่ไม่เคยเปิดใช้ สามารถเก็บไว้ใช้ได้ยาวนานเท่าที่ระบุบนหมดอายุข้างขวด