



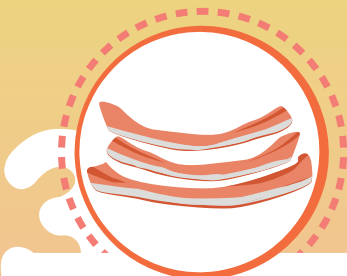
# 4 วิธีเลือก เนื้อหมู ปลอดภัยเริ่มเนื้อแดง



เลือกเนื้อหมูที่มีมันแทรก  
ระหว่างกล้ามเนื้อเห็นได้ชัด



เนื้อหมูต้องไม่มีสีแดงผิดปกติ

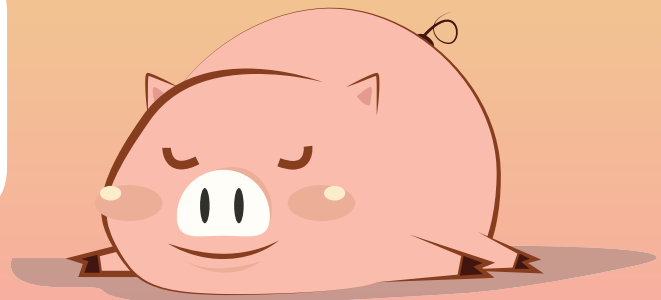


ส่วนที่เป็นหมูสามชั้น สัดส่วนของ  
มันหมูต้อง 1 ส่วน  
ต่อเนื้อแดง 2 ส่วน  
หากพบว่ามีส่วนเนื้อมากผิดปกติควรหลีกเลี่ยง

**สารเร่งเนื้อแดง  
เป็นสารห้ามใช้ในอาหาร**



เมื่อกดดู เนื้อจะนุ่ม ไม่กระด้าง



สำนักงานคณะกรรมการอาหารและยา  
Food and Drug Administration

